

新しいパソコンで日本語入力、日本語を表示する方法

また英語版の Windows では、web サイトで日本語が正しく表示されない場合があります。

その場合は、7. .以降を設定すれば、正しく日本語が表示されます。

この方法は、Window Vista の方法ですが、Windows XP, Windows7 でも変更する部分は同じです。

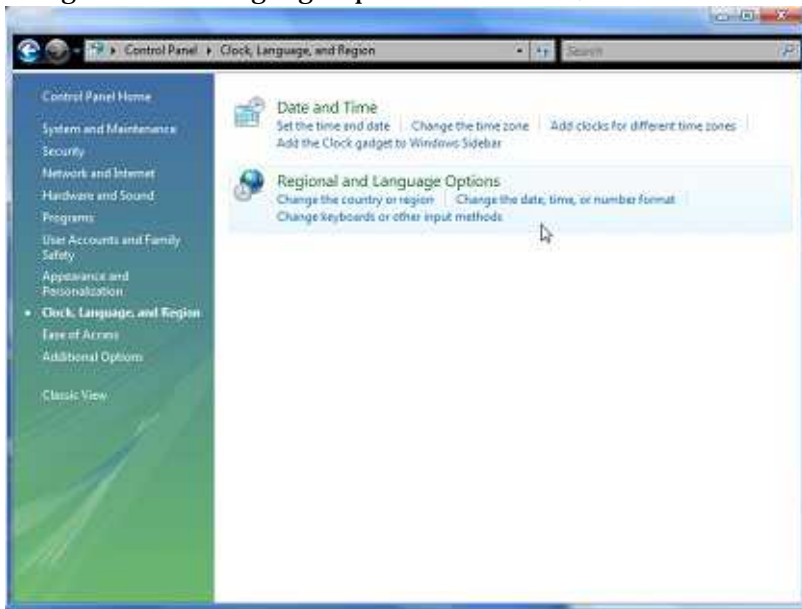
1.Control Panel を選択する。



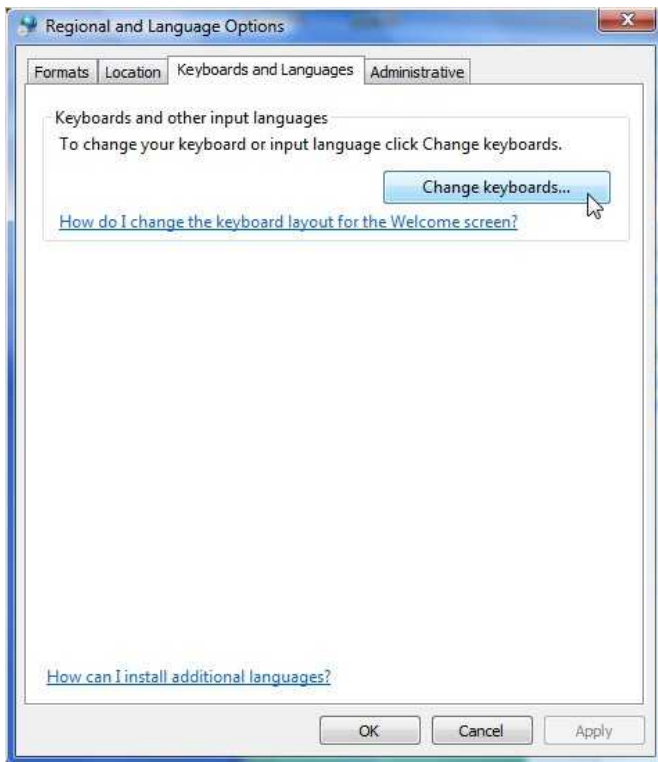
2.Clock Language and Region を選択する。



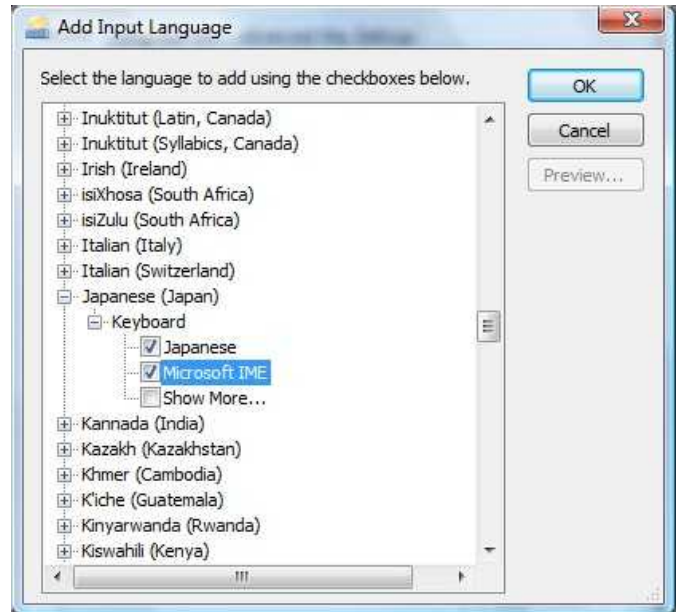
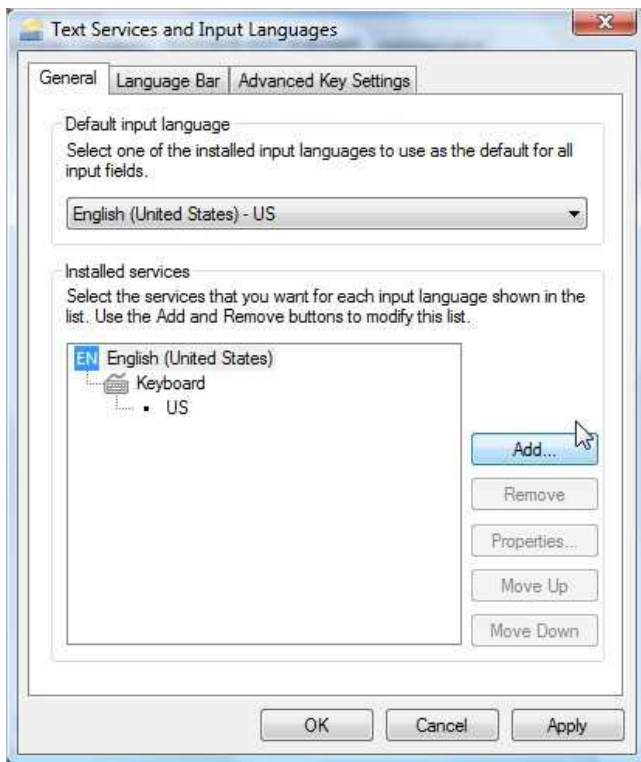
3.Regional and Language Options を選択する。



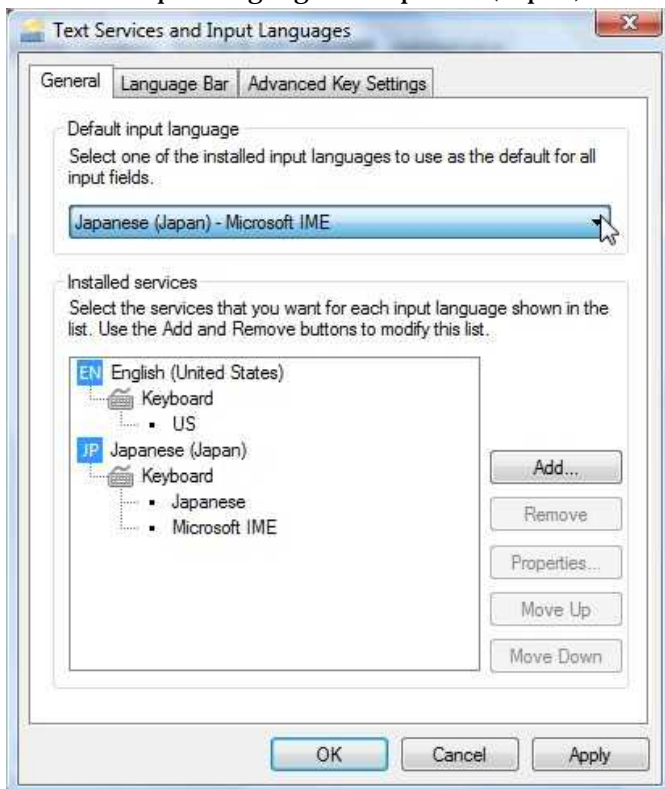
4.Keyboards and Language を選択する。



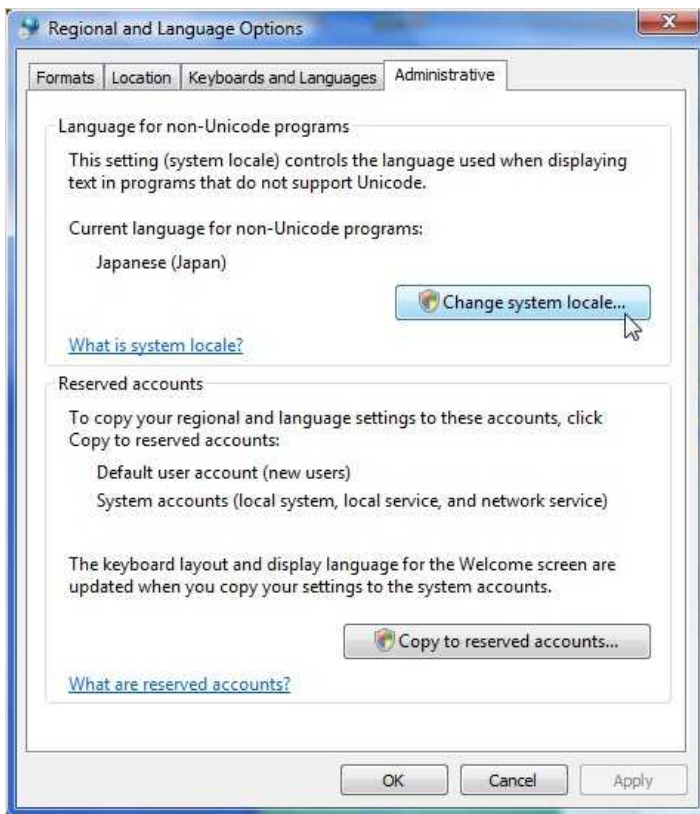
5. Add を選択し、Japanese から Japanese Microsoft IME を追加する。



6. Default input language で Japanese(Japan) Microsoft IME を選択する。



7. Administrative で Language for non-Unicode programs の Change system location を選択する。



8. Japanese(Japan)を選択する。



9. OK を押し、設定を保存する。

数字や時間表示などを日本語の形式で表示したい場合は、**Current format** にて、**Japanese(Japan)**を選択してください。

